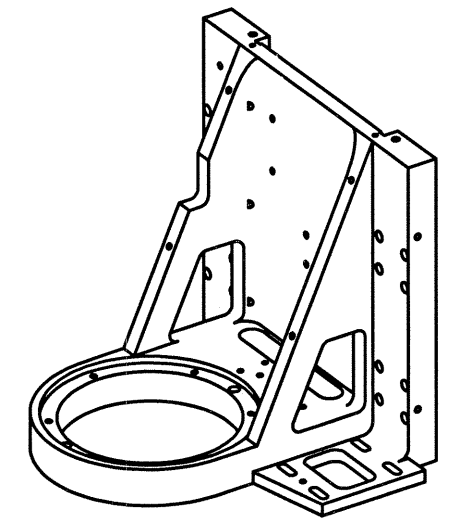
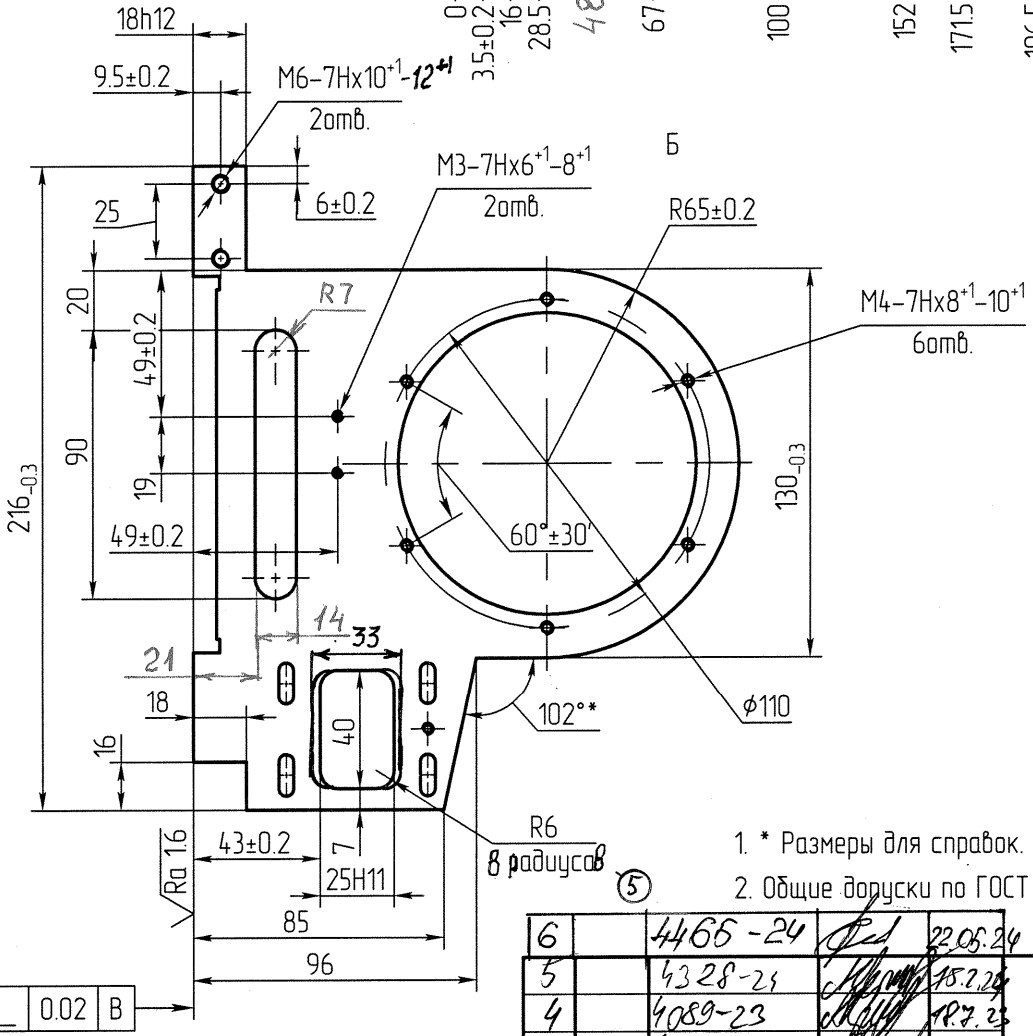
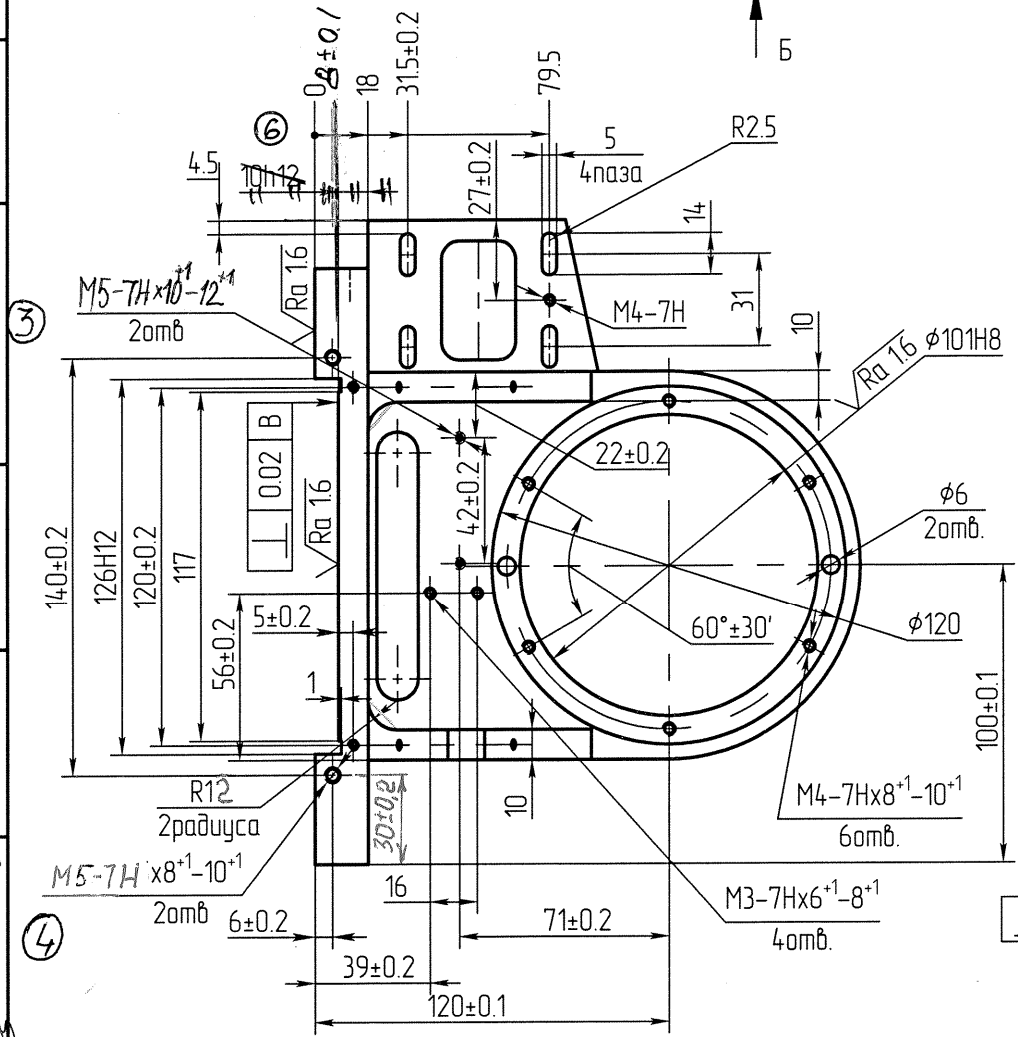
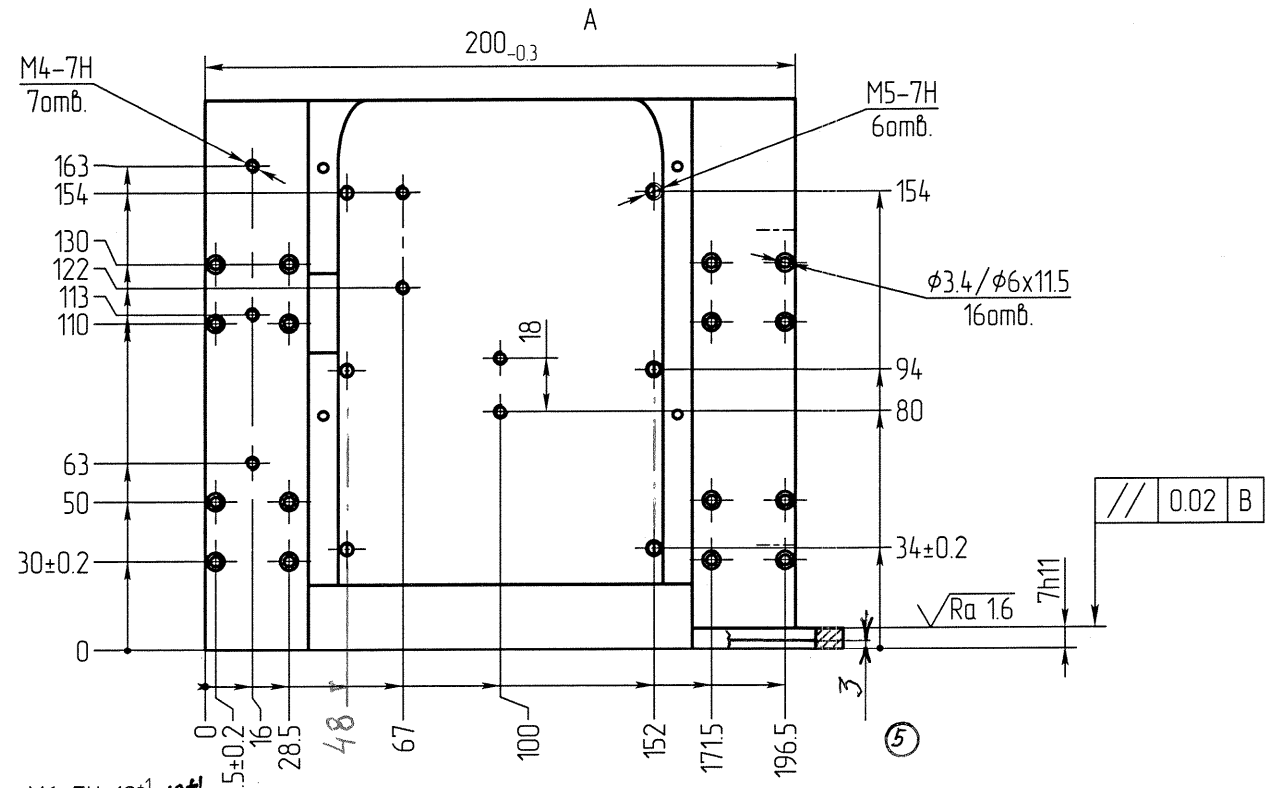
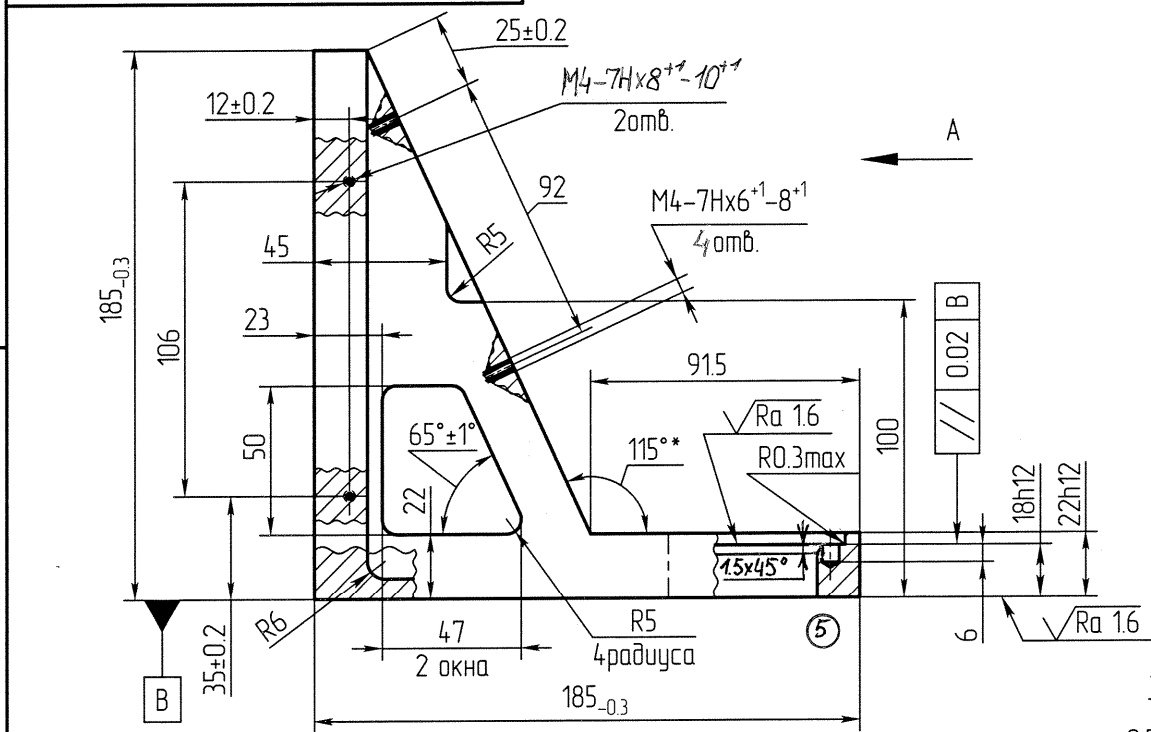


ГЮЗФ.733151.006

√ Ra 3.2 (✓)



- 3. Неуказанные предельные отклонения размеров между осями двух любых отверстий ± 0.2
- 4. Покрытие: Ан.Окс.нв. Sпокp. 16.25 дм²
- 5. Остальные ТТ по СТБ 1014-95.

- 1. * Размеры для справок.
- 2. Общие допуски по ГОСТ 30893.1 Н14, Н14, ±1/2.

6	4465-24	22.05.24
5	4328-23	15.12.23
4	4089-23	09.07.23
3	4000-23	11.04.23
2	3956-23	17.01.23
Изм.	Лист	№ докум.
Разраб.	Толкач	14.01.23
Пров.	Лавринович	17.01.23
Т.контр.	Крылов	18.01.23
Н.контр.	Багачка	19.01.23
Утв.	Драгулев	19.01.23

ГЮЗФ.733151.006			
Корпус		Лист	Масса
		Листов	Масштаб
Сплав Д16 ГОСТ 4784-2019		1	1:2.5
		ОАО „Планар-СО“	
Формат А2		НТЦ-21	